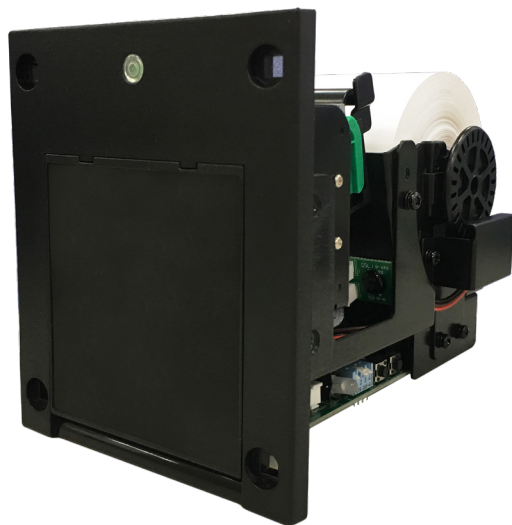


# ***TGP58***

列印工具說明

*PRINTER TOOL GUIDE*



Thank you for your purchase .



Top Vending Machine Electronics Co.,Ltd.

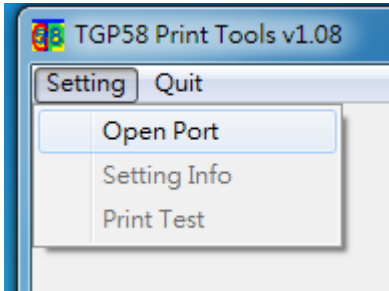
NO.11, Anzhong St., Luzhu Dist., Taoyuan City338, Taiwan, (R.O.C.)

Phone : +886-3-3115969 · Fax : +886-3-3115970

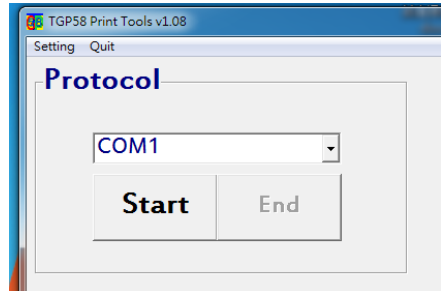
E-mail : [sales@topvme.com.tw](mailto:sales@topvme.com.tw)

Website : [www.topvme.com](http://www.topvme.com)

1. 將 TGP58 連接 RS-232 並接上電源。
2. 開啟 TGP58 Print Tools.exe。
3. 點擊 Setting->Open Port (如圖 1)，打開通訊埠視窗。(如圖 2)

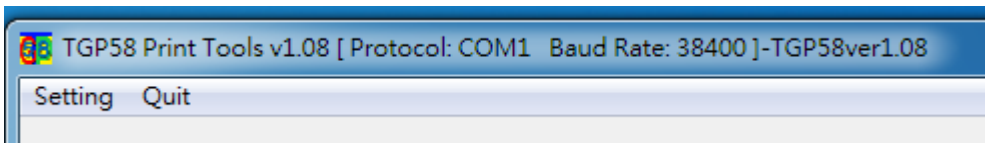


(圖 1)



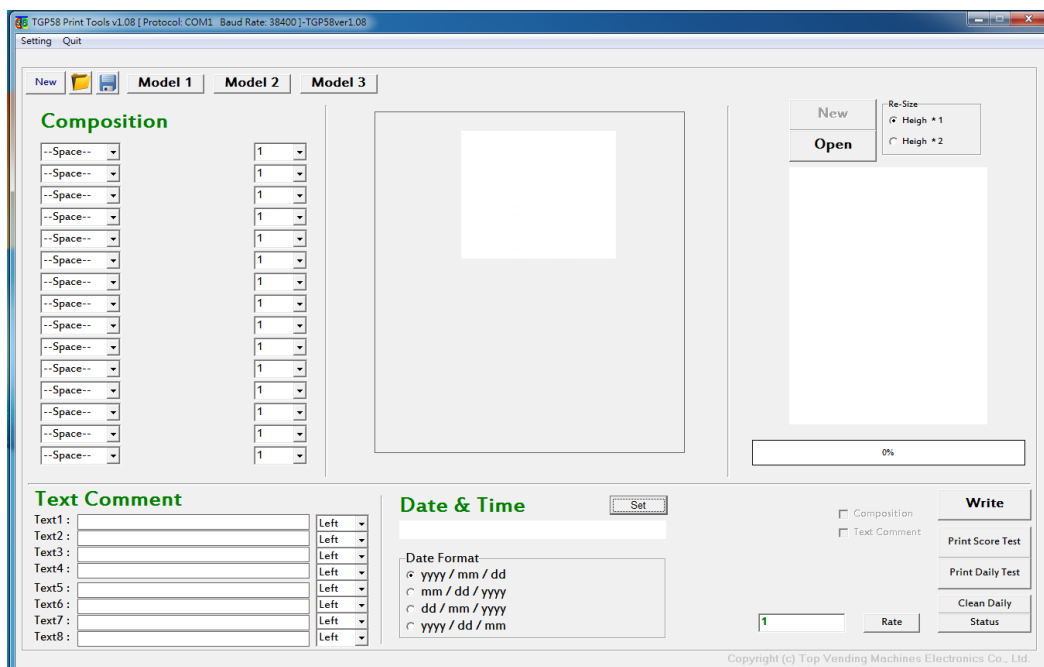
(圖 2)

4. 點擊圖 2 的 Start 鍵，Title 上方出現 TGP58 Print Tools v1.xx [Protocol:COM1 Baud Rate:38400]-TGP58Ver1.xx。(如圖 3) 表示通訊成功，否則檢查 RS232 連接線是否確實接上。



(圖 3)

5. 點擊 Setting->Setting Info 。出現圖 4 對話框，設定 TGP58 排版、時間等功能。



(圖 4)

**New**：清除畫面設定。

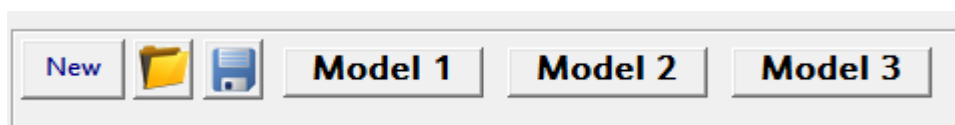


：[ 存檔 ] 可將排版設定存檔。



：[ 開檔 ] 讀取排版設定檔案。

Model 1、Model 2、Model 3：內存三種排版設定，可點擊後做微幅修正。



**Composition** : 自訂打印內容的排列順序，說明如下：

1.logo : 商標從右邊 open 鍵載入。(支持 BMP 檔)

2.Qrcode : 兩組並排 QRCode。

3.Score : 遊戲得分。選擇欄  可列印六種字體變化 1x1, 1x2, 2x2, 2x4, 3x3, 3x6。

4.Barcode : 流水號的條碼。

5.Text1~8 : 文字註解，內容由 (Text Comment 代入)。

選擇欄  可列印六種字體變化 1x1, 1x2, 2x2, 2x4, 3x3, 3x6。

6.Space : 選擇欄  可選 1~10 個空行，每個空行高度 2.5mm。

## Composition

<input type="text" value="Logo"/>	<b>Logo</b>	
<input type="text" value="--Space--"/>		<input type="text" value="1"/>
<input type="text" value="QrCode"/>	<b>QrCode</b>	
<input type="text" value="--Space--"/>		<input type="text" value="1"/>
<input type="text" value="Text4"/>	<b>Text4</b>	<input type="text" value="2x4"/>
<input type="text" value="Score"/>	<b>Score</b>	<input type="text" value="2x4"/>
<input type="text" value="--Space--"/>		<input type="text" value="1"/>
<input type="text" value="-reserve-"/>		
<input type="text" value="--Space--"/>		<input type="text" value="1"/>
<input type="text" value="BarCode"/>	<b>BarCode</b>	
<input type="text" value="--Space--"/>		<input type="text" value="1"/>
<input type="text" value="Text1"/>	<b>Text1</b>	<input type="text" value="2x2"/>
<input type="text" value="Text2"/>	<b>Text2</b>	<input type="text" value="2x2"/>
<input type="text" value="Text3"/>	<b>Text3</b>	<input type="text" value="2x2"/>
<input type="text" value="--Space--"/>		<input type="text" value="1"/>

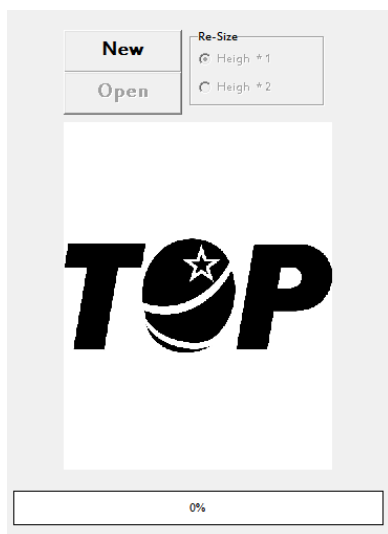
排版預覽顯示，如圖。



### 載入 LOGO

New : 清除畫面。      Open : 開啟 BMP 檔。

Re-Size : 可設定 BMP 檔的高度 x1 或 x2。



**Text Comment** : TGP58 提供八行文字內容，每行可寫入至多 24 字元。  
右邊選項可選擇該行打印的位置，靠左、置中或靠右。

Text Comment	
Text1 :	Top Vending Machines
Text2 :	Electronics Co., Ltd.
Text3 :	TEL:+886-3-3115969
Text4 :	POINTS
Text5 :	Top Vending Machines
Text6 :	Electronics Co., Ltd.
Text7 :	TEL:+886-3-3115969
Text8 :	POINTS

Left	▼
Right	▼
Right	▼
Center	▼
Left	▼
Right	▼
Right	▼
Center	▼

**Date & Time** : 按 [Set] 可將主機系統時間寫入 TGP58。Date Format 可改變打印的年、月、日排列。

Date & Time	Set
<div> <div>Date Format</div> <div> <input checked="" type="radio"/> yyyy / mm / dd           <input type="radio"/> mm / dd / yyyy           <input type="radio"/> dd / mm / yyyy           <input type="radio"/> yyyy / dd / mm         </div> </div>	

寫入所有設定值

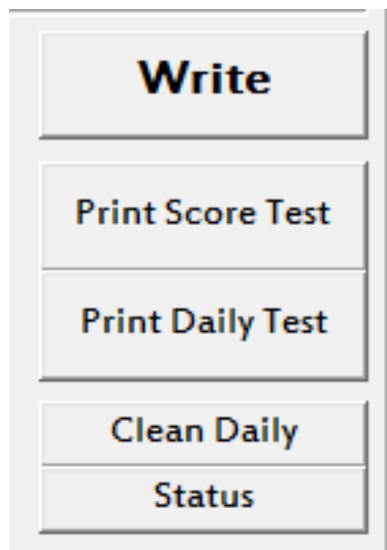
**Write** : 按下 [ **Write** ] 鍵，顯示完成對話框，即完成 TGP58 設定。

**Print Score Test** : 分數列印測試。

**Print Daily Test** : 日誌列印測試。

**Clean Daily** : 清除日誌記錄。

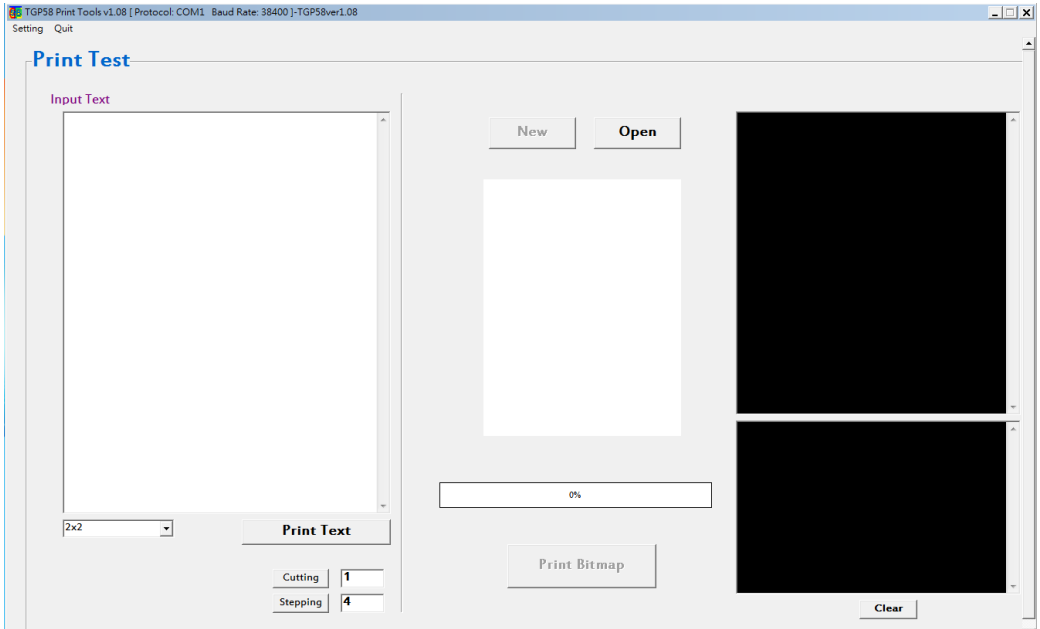
**Status** : 狀態顯示。





## 6. 點擊 Setting->Print Test 出現如下圖示

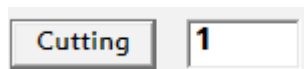
此畫面為即時列印功能。



Input Text : 輸入打印的文字



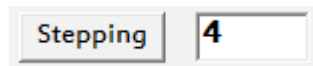
設定字體大小



裁切測試



啟動列印



感應紙步進 (2.5mm/ 1)

Ps. 列印字體大小設定 1x1 一列可印 48 個字，字體大小設定 2x2 一列可印 24 個字，一列文字輸入超過列印字數，將會裁切不會自動換行。

## 7.Bitmap 打印

按 Print Bitmap 可將 LOGO 列印出來。







Top Vending Machine Electronics Co., Ltd.



[WWW.TOPVME.COM](http://WWW.TOPVME.COM)